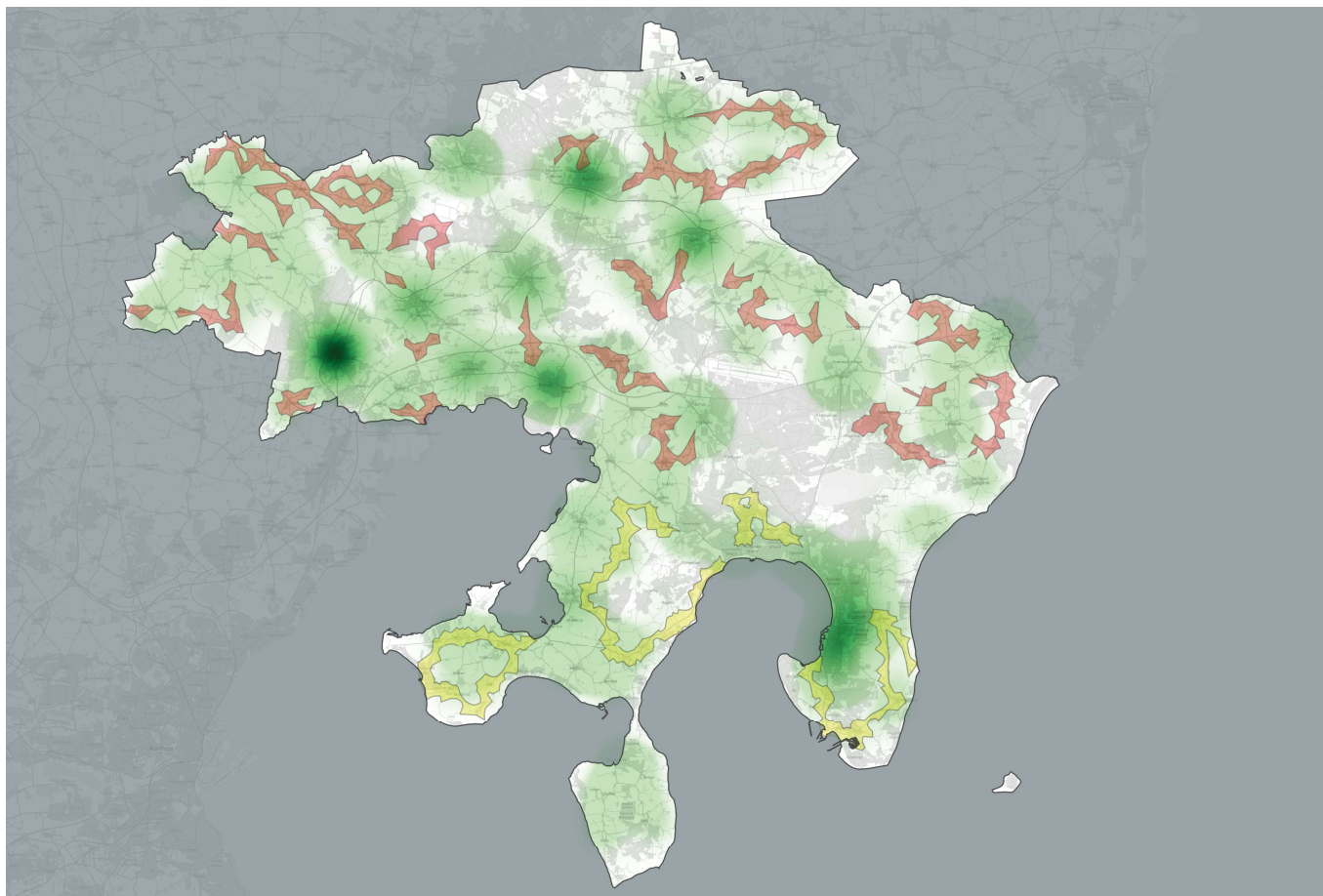


ANALYSE AF SKOLEBUSDRIFT I SYDDJURS KOMMUNE



Projekttype: Mobilitet

Sted: Syddjurs Kommune

Kunde: Syddjurs Kommune

Ekspertise: Mobilitetsplanlægning

Kollektiv trafik

GIS

Status: Afsluttet 2021

Honorar: 150.000 kr.

Kontakt: Gunvor Riber Uggerhøj

Administrationen i Syddjurs Kommune arbejder på at gennemføre en ændring af praksis for befording af skoleelever i kommunen. Fremover skal kørslen tilrettelægges på baggrund af retningslinjerne for befording af skoleelever i Syddjurs Kommune (af maj 2020), ligesom det bliver folkeskolelovens afstandskrav for befording, der skal ligge til grund for kommunal tildeling af buskort som rejsehjemmel.

Disse ændringer skal føre til, at tilbudet om skolekørsel bliver ensrettet for alle befordringsberettigede elever i

Syddjurs Kommune, hvilket ikke er tilfældet i dag.

Syddjurs Kommunes udfordring er for nuværende at:

- Kommunens skoleelever tilbydes et uens serviceniveau når det kommer til kommunal skolebefordring
- Den kommunale skolekørsel udføres gennem en række forskellige bus- og mobilitetsservices
- De vedtagne retningslinjer for befording af skoleelever følges ikke fuldt ud med den nuværende struktur.

Som grundlag for ændringen af den nuværende praksis for befording af skoleelever i Syddjurs Kommune har NIRAS udarbejdet en analyse af busstrukturen i Syddjurs, herunder en konsekvensanalyse ved at omlægge visse ruter fra åbne ruter og lokalruter til lukkede skoleruter. Syddjurs Kommune ønskede at få analyseret deres

skolebuskørsel, med det formål at opnå en harmonisering i det serviceniveau, som eleverne får, når de tilbydes kommunal befording til deres skole. Analysens hovedindhold dækker følgende elementer:

1. En kortlægning af nuværende skoleruter og lokalruter, der befordrer skoleelever
2. Konsekvensanalyse ved ændring af lokalruter 1, 2 og 3 og åbne skoleruter til lukkede skoleruter, herunder både ift. mobilitet og overordnet økonomi
3. En perspektivering af analysens resultater til den kollektive trafikplan for Syddjurs Kommune og til Djurs Mobilitetsstrategi, med det formål at skabe et overblik over, hvilke konsekvenser ændringer i skolebuskørslen kan have for den samlede mobilitet i Syddjurs Kommune.